

# OPLADNING

## 7130 / 7150 OPLADNINGSSTAVE

*7130 og 7150 er opladnings-elektroder designet som ionbars, så de kan frembringe en sikker og kontrollerbar statisk opladning.*

Robuste opladningselektroder til sammenholdning af materialer i industrielle processer.

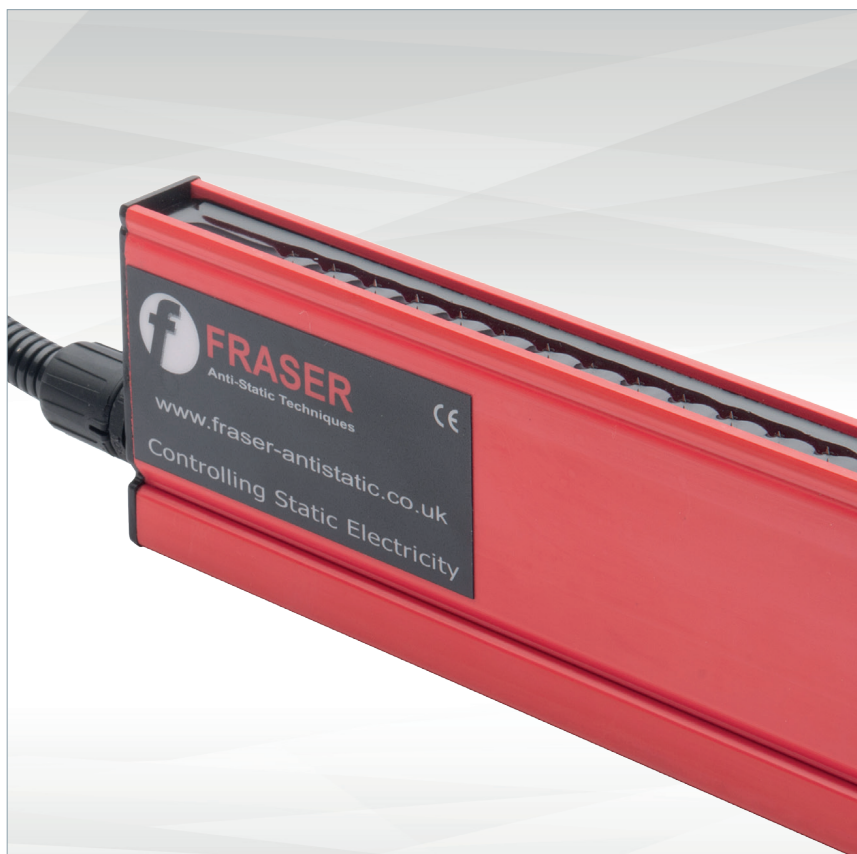
- Wolfram elektroder med lang levetid.
- Elektroderne er placeret med 10 mm afstand, der giver en høj ydelse og god fordeling.
- Elektroderne er koblet til højspænding via modstande så stød undgås.
- Kompakt stav som ionbars, der kan fås op til 4 m længde.
- Leveres med T-bolte
- Flexible, beskyttede kabler.

### FLERE MODELLER

**MODEL 7130** – med stik for tilslutning af 30 KV generator. Positiv eller negativ.

**MODEL 7150** – med stik for tilslutning af 50 KV generator. Positiv eller negativ.

**MODEL 7130-T5 + 7150-T5** med 5mm mellem elektroder.



### SPECIFIKATION

<b>Elektrisk forsyning:</b>	24 V DC ( 21 – 27 V ) Strømforbrug 1A M12 Stik til 5-leder kabel eller strømforsyning.
<b>Funktionssignal:</b>	Sender 2 signaler fra staven til fjernaflæsning, OK / alarm.
<b>Højspænding:</b>	Op til 12 kV højspænding er integreret i staven.
<b>Konstruktion:</b>	FR-ABS ekstrudering med epoxy forsegling.
<b>Kapslingsklasse:</b>	IP 67
<b>Miljø:</b>	-10 °C – 55 °C , 70% RH
<b>Vægt:</b>	1,5 Kg / m
<b>MÆRKNING:</b>	CE, UL, CB

## FUNKTION

Systemet består af en opladningsgenerator hvortil der kobles en eller flere opladningsstave eller elektroder tilpasset opgaven.

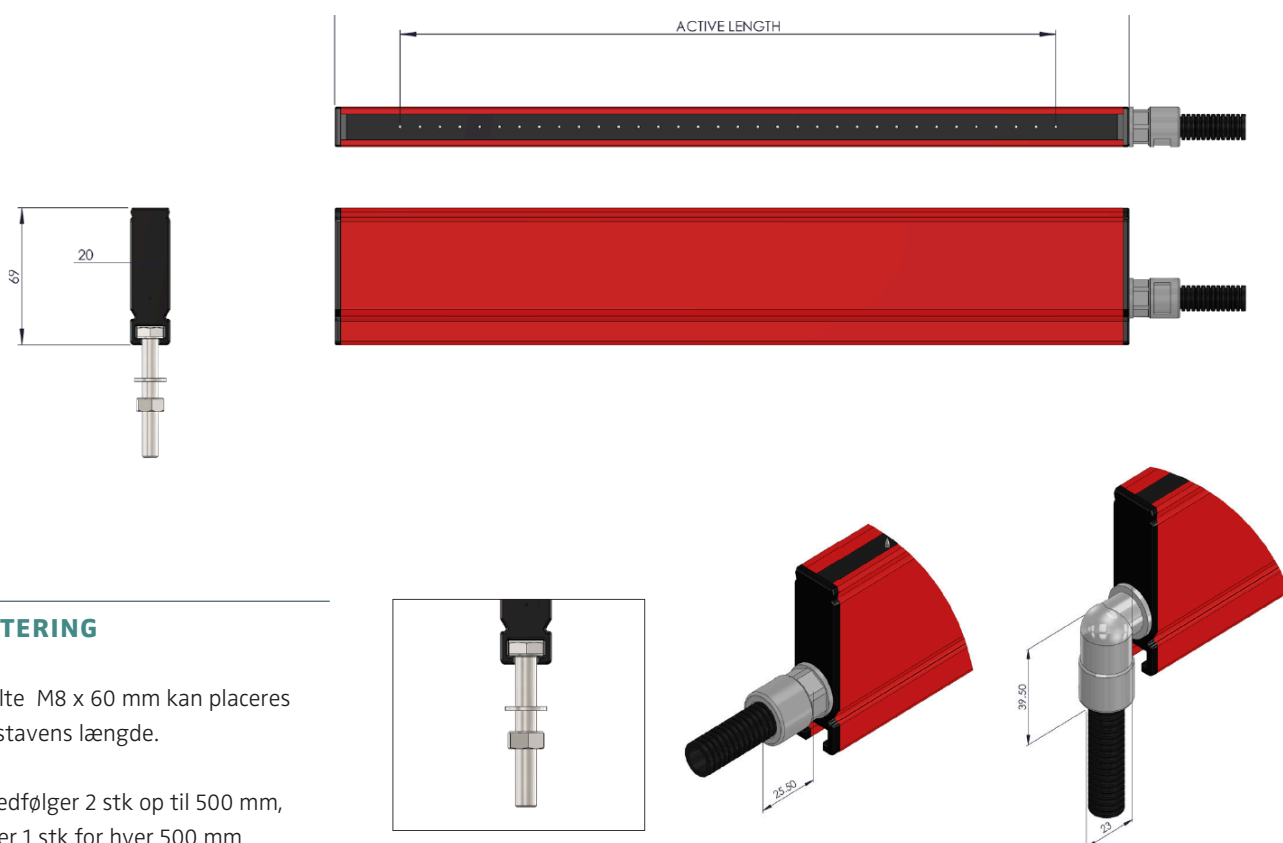
Generatoren producerer DC spænding op til 30 eller 50 KV.

Elektroderne udsender et felt af ioner, der oplader materialer.

De statiske ladninger sammenholder materialerne i en vis tid.

Materialernes ladninger kan neutraliseres igen med ionstave.

## DIMENSION



## MONTERING

T – bolte M8 x 60 mm kan placeres i hele stavens længde.

Der medfølger 2 stk op til 500 mm, derefter 1 stk for hver 500 mm

## TILBEHØR

Kabler for tilslutning af generator, i flere længder, med forskellige stik.